

**Stricker**  
Gummitechnologie

# HOHE ANLAGENVERFÜGBARKEIT

DURCH STRICKER-SYSTEMKOMPONENTEN





## WIR – DAS TEAM VON STRICKER – STEHEN FÜR:

- professionelle Beratung
- leistungsstarke und innovative Produkte
- individuelle Lösungen
- hochwertige und belastbare Materialien
- pünktliche Lieferung
- zuverlässige Montage und Wartung

### WIR BERATEN SIE GERN

Unsere Mitarbeiter stehen Ihnen für Ihre individuellen Fragen und Projekte jederzeit zur Verfügung.



Stricker GmbH und Co. KG  
An der Kleimannbrücke 4  
48157 Münster

Telefon: +49 251 3288-0  
Telefax: +49 251 3288-129  
gummi@stricker.ms

[www.stricker.ms/de/gummi](http://www.stricker.ms/de/gummi)



HOHE ANLAGEN-  
VERFÜGBARKEIT

## STILLSTANDZEITEN MINIMIEREN – KOSTEN SPAREN

Eine maximierte Verfügbarkeit Ihrer Produktionsanlagen ist entscheidend für den Erfolg Ihres Unternehmens. Insbesondere ungeplante Stillstände verursachen oft vermeidbare und unnötige Kosten. Dabei ist vorzeitiger Verschleiß wichtiger Anlagenkomponenten eine der am häufigsten auftretenden Ursachen überraschender Ausfälle.

Unsere Produkte und Leistungen helfen Ihnen bei der Optimierung von Funktion und Zuverlässigkeit Ihrer Produktionsanlagen. Dabei steht Ihnen

unser Team von Spezialisten, Technikern und Ingenieuren zur Verfügung. Wir analysieren für Sie und mit Ihnen zusammen, mit welchen Lösungen Sie vorzeitigen Verschleiß am besten vermeiden können. Durch den Einsatz modernster Förderkomponenten und durch vorbeugende Wartungsmaßnahmen minimieren wir gemeinsam unerwartete Stillstandzeiten. Weitgehend störungsfreie Betriebsabläufe bieten Ihnen optimale Planungs- und Kostensicherheit. Nutzen Sie unsere Expertise für ein Maximum an Effizienz in Ihrem Betrieb.

Weitere Informationen zu unserer Gummitechnologie sowie allen anderen Produkten finden Sie auf [www.stricker.ms/de/gummi](http://www.stricker.ms/de/gummi)



## FÖRDERGURTE

**Qualitativ hochwertige, verschleißarme Fördergurte sind die Grundvoraussetzung für den zuverlässigen Betrieb Ihrer Förderanlage.**

Produktiv, wirtschaftlich und umweltschonend – das zeichnet moderne Fördergurte aus. Hochwertige Fördergurte sind eine entscheidende Komponente für den effizienten, reibungslosen Transport Ihrer Güter auf Lang- wie auf Kurzstrecke. Fördergurte von Stricker werden mittlerweile für den Transport fast aller denkbaren Materialien unter zum Teil extremsten Bedingungen eingesetzt. Wir fertigen für Sie Gurte nach Ihren individuellen Anforderungen. Zu unserem Portfolio gehören glatte Gummi-Fördergurte, Kunststoff-Fördergurte wie auch höchst anspruchsvolle Steilfördergurte und manuwell-Gummi-Wellenkantenfördergurte. Dabei ist Förderung auch bis zu einem Steigungswinkel von 90 ° kein Problem mehr.

## VORTEILE

Endlosverbindungen durch Heiß- und Kaltvulkanisation

Verarbeitung hochwertiger Komponenten

technische Beratung vor Ort

höchste Verbindungsgenauigkeit



## EINSATZGEBIETE

Gießereien

Kompostierung

Kraftwerke

Recyclingindustrie

Sand-Steine-Erden-Industrie

Stahlindustrie

Tagebau

## MANUZENT GURTZENTRIERSTATION

**Schieflaufende Fördergurte führen zu starkem Verschleiß an Fördergurten und Anlagenkomponenten – mit den manuzent-Gurtzentrierstationen sind Ihre Anlagen vor Gurtschieflauf perfekt geschützt.**

Unsere manuzent-Gurtzentrierstationen sichern zuverlässig und dauerhaft den Geradlauf von Fördergurten. So werden schiefelaufbedingte Beschädigungen an Gurt und Anlagenkomponenten vermieden. Auch Anlagenabschaltungen über Schiefelaufwächter und die damit verbundenen Produktionsausfälle können durch den Einsatz von manuzent-Gurtzentriersystemen auf null reduziert werden.

Das effektive und robuste System manuzent wirkt rein mechanisch permanent und ohne Verzögerung dem Gurtschieflauf entgegen. Die speziellen Gummi- oder Polyurethanbeläge der Rollen sorgen für einen optimalen Reibschluss bei hoher Verschleißfestigkeit. Zusätzliche Seitenführungsrollen oder ähnliche Hilfseinrichtungen werden dank manuzent überflüssig.

## VORTEILE

Ausgleich des Gurtschieflaufs ohne Verzögerung

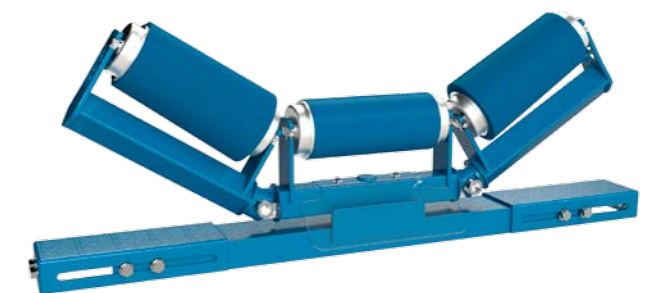
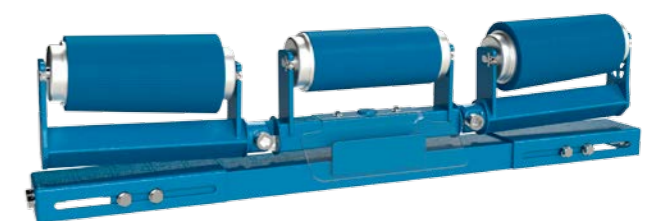
permanente Wirkung auch im Reversierbetrieb

einsetzbar im Ober- und Unterturm

schont die Kanten des Fördergurtes

einfache Montage

optimaler Reibschluss bei hoher Verschleißfestigkeit



## EINSATZGEBIETE

Gießereien

Kompostierung

Kraftwerke

Recyclingindustrie

Sand-Steine-Erden-Industrie

Stahlindustrie

Tagebau



## MANUFLEX UNTERGURTABSTREIFER

**Abstreifer entfernen anhaftendes Material von den Fördergurten. So verhindern sie effizient Störungen im Betriebsablauf durch herabfallendes Material.**

Am Fördergurt anhaftendes Fördergut fällt in der Regel unkontrolliert herunter. Unsere Untergurtabstreifer entfernen Verschmutzungen zuverlässig vom Gurt. So werden die Förderanlagen geschützt und der Reinigungsaufwand wird minimiert.

Unsere linear segmentierten Untergurtabstreifer entfernen anhaftendes Fördergut effizient und schonend. Die robusten und verschleißbaren Systeme sind für alle gängigen Gurtbreiten lieferbar. Wir haben sechs Standard-Varianten der Abstreifer entwickelt – jeweils auf verschiedene Arten von Fördergurten und somit Ihren individuellen Einsatzzweck zugeschnitten.

### VORTEILE

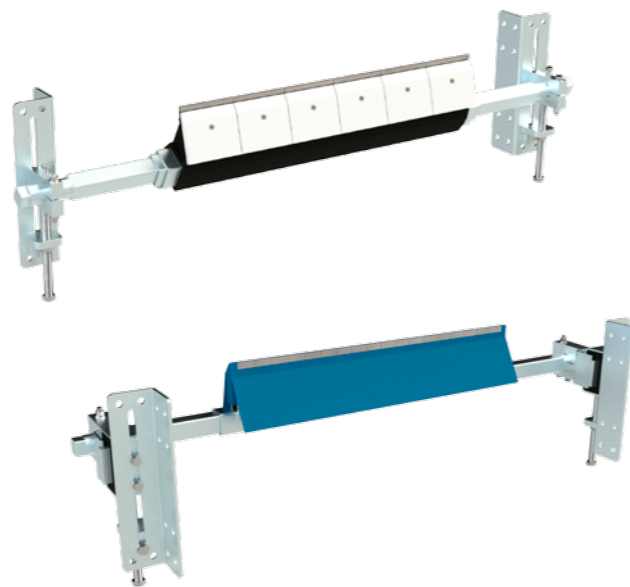
optimale Gurtreinigung

geringer Platzbedarf

solide Konstruktion

wartungsarmer Betrieb und lange Nutzungsdauer

einfache Montage



### EINSATZGEBIETE

Gießereien

Kompostierung

Kraftwerke

Recyclingindustrie

Sand-Steine-Erden-Industrie

Stahlindustrie

Tagebau

## MANUFLEX TROMMELABSTREIFER

Leistungsstarke Trommelabstreifer von Stricker entfernen zuverlässig Fördergutanklammern vom Fördergurt. Je nach Fördergut, Größe und Bedingungen Ihrer Anlage bieten wir Ihnen den passenden Trommelabstreifer.

### VORTEILE

optimale Gurtreinigung

geringer Platzbedarf

solide Konstruktion

wartungsarmer Betrieb und lange Nutzungsdauer

einfache Montage

### EINSATZGEBIETE

Gießereien

Kompostierung

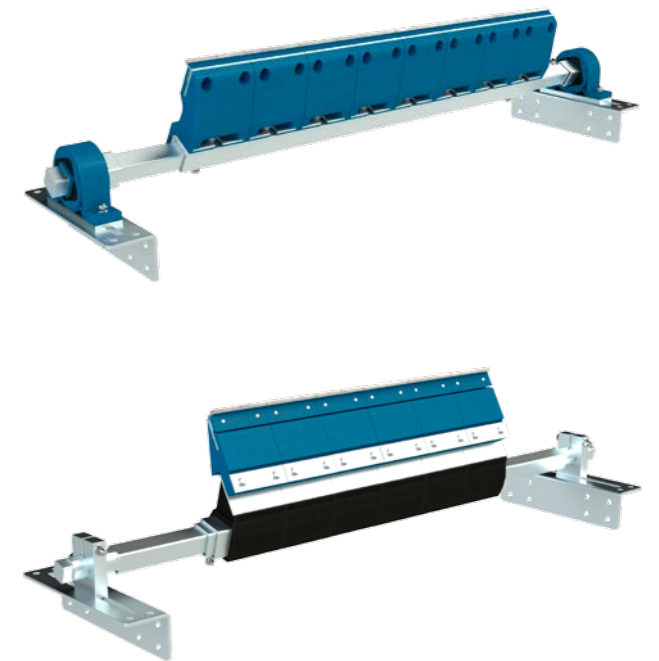
Kraftwerke

Recyclingindustrie

Sand-Steine-Erden-Industrie

Stahlindustrie

Tagebau





## FÖRDERANLAGEN-ZUBEHÖR

**Der Einsatz von wirkungsvollem Zubehör steigert die Zuverlässigkeit Ihrer Förderanlagen und verringert Stillstandzeiten.**

Die Sicherheit und Effektivität Ihrer Förderanlagen spürbar zu optimieren, ist Maßgabe für unser Förderanlagen-Zubehör. Verschleißschutz, Abdicht- und Fixiersysteme, Eingriffschutz, Dämpfungs- und Aufprallschutz, Trommeln, Rollen und Stationen sind nur einige unserer Produkte in diesem Bereich. Gemeinsam mit Ihnen analysieren wir das Optimierungspotenzial Ihrer Förderanlagen und bieten Ihnen Zubehör an, das Ihrem persönlichen Bedarf optimal gerecht wird.

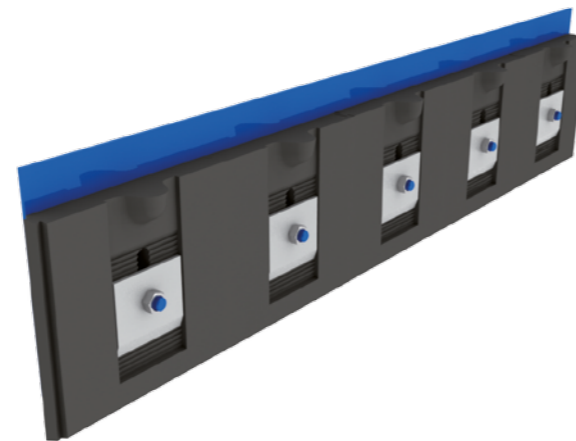
## VORTEILE

Verarbeitung hochwertiger Komponenten

technische Beratung vor Ort

höchste Verbindungsgenauigkeit

Herstellung kundenindividuell



manufix Seitenabdichtung

## EINSATZGEBIETE

Aufbereitungsanlagen

Betonindustrie

Glasindustrie

Hafenverladeanlagen

Holzverarbeitung, Sägewerke

Kalksandstein-Industrie, Kalk- und Gips-Werke, Kies-, Sand-, Splitt- und Schotter-Werke, Zementfabriken

Kohlegewinnung, Bergbau

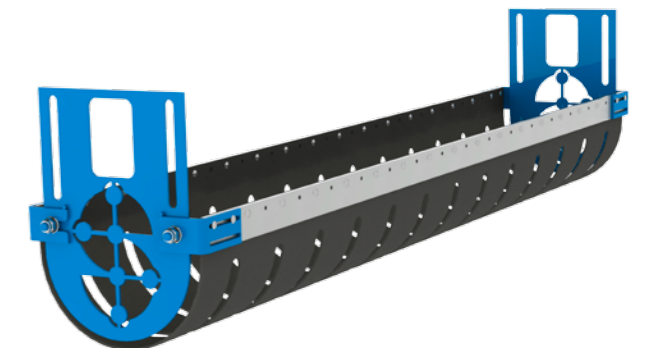
Kompostierungsanlagen

Kraftwerke

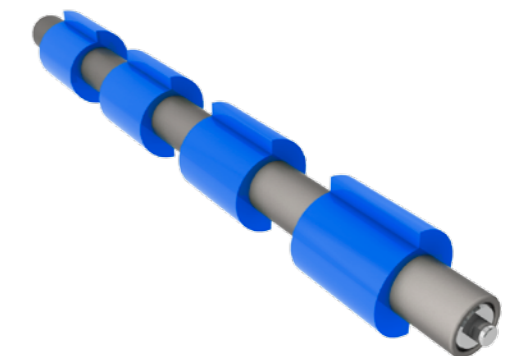
Papierindustrie

Recyclingindustrie

Ziegeleien, Gießereien, Stahlproduktion



manuguard Eingriffschutz



manuschock Klopfrolle



## ELASTOMERTECHNIK

**Maßgeschneiderte, genau auf den Einsatzzweck abgestimmte Elastomerprodukte gewährleisten langfristig effiziente Abläufe ohne Störungen.**

Wir entwickeln und konfektionieren Gummi- und Elastomerprodukte für die unterschiedlichsten Einsatzzwecke – immer individuell nach Ihren Anforderungen. Mit modernsten Produktionstechniken und unter optimaler Ausnutzung des Werkstoffs fertigen wir unter anderem Gummi-Manschetten als elastische Rohrverbindungen zur staubfreien Material-Förderung, aufblasbare Dichtungen und Manschetten, sowie Gummi-Zuschnitte oder -Dichtungen. Für jeden Einsatzzweck bieten wir Ihnen das richtige Elastomer – entweder als Standardprodukt oder passgenau für Ihre Anlagen gefertigt.

## VORTEILE

modernste Schneidtechniken

höchste Maßhaltigkeit

Verarbeitung qualitativ hochwertiger Elastomere

## EINSATZGEBIETE

Aufprallschutz

Dichtungen

elastische Verbindungen

Membranen

Staubschutz

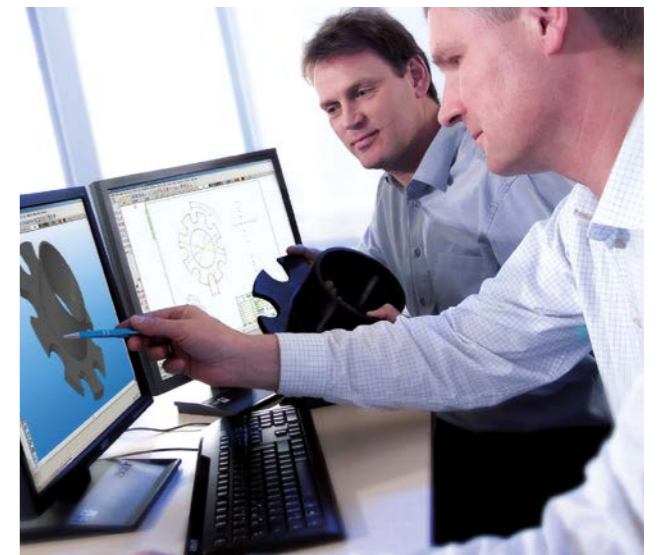
Verschleißschutz

## ENTWICKLUNG UND PRODUKTION

**Erstklassige Produkte und maßgeschneiderte Lösungen**

Stricker ist ein zuverlässiger Partner, wenn es darum geht, die Stillstandzeiten Ihrer Produktionsanlagen zu minimieren. Deshalb übernehmen wir gern die professionelle Montage, Wartung und Optimierung Ihrer Fördertechnik.

Gemeinsam mit Ihnen entwickeln wir Produkte, die auf Ihre besonderen Bedürfnisse zugeschnitten sind. Erfahrene Ingenieure und Techniker erstellen anlagenspezifische Leistungsberechnungen, damit Ihre individuellen Anforderungen erfüllt werden. Damit wir Ihnen dauerhaft einen perfekten Service und wettbewerbsfähige Produkte anbieten können, werden unsere Produktionsanlagen ständig angepasst und weiterentwickelt.



## MONTAGE UND SERVICE

**365 Tage im Jahr für Sie im Einsatz**

Damit Ihre Förderanlagen stets einsatzbereit sind, stehen wir bei Stricker Ihnen an 365 Tagen im Jahr zur Verfügung.

Gern übernehmen wir auch die regelmäßige Überprüfung und Wartung Ihrer Anlagen. Wartungsverträge sichern Ihnen eine optimale Verfügbarkeit Ihrer Produktionsanlagen zu niedrigen Betriebskosten.

**Überzeugen Sie sich von der Qualität unserer Produkte, unserer Beratung und unseres Service. Rufen Sie uns an oder schreiben Sie uns eine E-Mail. Wir beraten Sie gern.**

## UNSERE LEISTUNGEN

24-Stunden-Montageservice, 365 Tage im Jahr

Endlosverbindung von Fördergurten im Heiß- und Kaltvulkanisationsverfahren

mechanische Verbindungen

Instandhaltung von Förderanlagen

Trommelgummierungen

Verschleißschutzauskleidungen

Fördergurtreinigung und -zentrierung

Anlagenoptimierung

Wartungsarbeiten an Ihren Förderanlagen

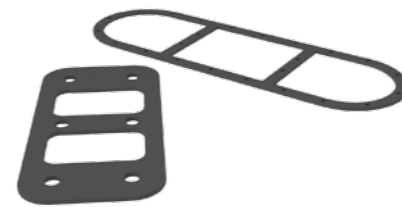
Technische Beratung vor Ort



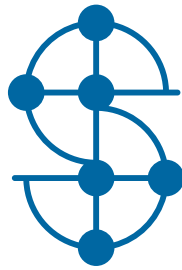
Hohlkammerdichtungen



Blähmanschetten



Dichtungen/Zuschnitte



# **Stricker**

Gummitechnologie

Stricker GmbH und Co. KG  
An der Kleimannbrücke 4  
48157 Münster

Telefon: +49 251 3288-0  
Telefax: +49 251 3288-129

[gummi@stricker.ms](mailto:gummi@stricker.ms)  
[www.stricker.ms](http://www.stricker.ms)

