

GUMMI STRICKER



KOMPONENTEN FÜR FÖRDERBANDANLAGEN

Alles für Ihre Fördertechnik

GUMMI

IST DAS WAS UNS VERBINDET

MANUZENT® GURTZENTRIERSTATIONEN

Die innovativen manuzent Zentrierstationen von GUMMI STRICKER lenken schief laufende Fördergurte permanent und absolut zuverlässig. Diese basiert auf dem bewährten manuzent System, bestehend aus konischen Aussenrollen, einem mittig gelagerten Schwenkarm und einer äußerst robusten Unterkonstruktion.

Die manuzent Zentrierstation unterbindet schief laufbedingte Anlagenabschaltungen, die zu Produktionsausfällen führen können.

EIGENSCHAFTEN

- » Gummi- sowie Polyurethanreibbeläge möglich
- » besonders im Reversierbetrieb geeignet
- » montagefreundliches Einsetzen der Rollen von vorn
- » stabile Teleskopierung auf Anlagenbreite

VORTEILE

- » perfekte Gurtführung ohne Verzögerung
- » stabile und robuste Konstruktion
- » lange Standzeiten durch verschleißfeste Materialien
- » vielseitig einsetzbar
- » keine Beschädigung der Gurtkanten durch Zwangsführung

WEITERE INFOS
AUF UNSERER
WEBSITE



MANUZENT® NOVUM



Gurtbreite Untergurt	Gurtbreite Obergurt	Breite Station	Einbaubreite bis zu	Gewicht ca.
500 mm	-	666 mm	790 mm	30,0 kg
650 mm	500 mm	822 mm	934 mm	35,0 kg
800 mm	650 mm	972 mm	1140 mm	40,0 kg
1000 mm	800 mm	1122 mm	1340 mm	45,0 kg
1200 mm	1000 mm	1332 mm	1540 mm	50,0 kg
1400 mm	1200 mm	1542 mm	1740 mm	55,0 kg
1600 mm	1400 mm	1751 mm	1940 mm	60,0 kg
1800 mm	1600 mm	1961 mm	2140 mm	65,0 kg

EIGENSCHAFTEN

- » Ausführung mit einer bis zu 45°-Muldung für den Obergurt oder flach für den Untergurt
- » Rollenbeläge aus Gummi sowie Polyurethan verfügbar
- » auch für Wellenkanten- oder Steilfördergurte geeignet
- » Polyurethanbeläge auch in FDA-konformer Ausführung erhältlich

VORTEILE

- » robuste Ausführung der Muldungseinstellung
- » hohe Flexibilität in der Anpassung an Gurtbreiten
- » individuelle Muldungswinkel einstellbar

MANUZENT® FIX

NEU IM
PROGRAMM



Gurtbreite	Breite Station	Einbaubreite bis zu	Gewicht ca.
500 mm	666 mm	790 mm	30,0 kg
650 mm	822 mm	934 mm	35,0 kg
800 mm	972 mm	1140 mm	40,0 kg
1000 mm	1122 mm	1340 mm	45,0 kg
1200 mm	1332 mm	1540 mm	50,0 kg
1400 mm	1542 mm	1740 mm	55,0 kg
1600 mm	1751 mm	1940 mm	60,0 kg
1800 mm	1961 mm	2140 mm	65,0 kg

EIGENSCHAFTEN

- » Basismodell für den Einsatz in Förderanlagen ohne Muldung
- » gelenkfreie Ausführung der manuzent Reihe
- » geeignet für den Einsatz im Untertrum
- » Rollenbeläge aus Gummi sowie Polyurethan lieferbar
- » Polyurethanbeläge auch in FDA-konformer Ausführung erhältlich

VORTEILE

- » besonders robust
- » auch bei starkem Schief-
lauf einsetzbar
- » hohe Flexibilität in der An-
passung an Gurtbreiten

MANUZENT® TITAN



EINSATZGEBIETE

- > Schwerindustrie
- > Groß-Kraftwerke
- > Bergbau
- > Hafenumschlagplätze
- > Tagebau

EIGENSCHAFTEN

- » Hochleistungsrollen mit hochabriebfestem Polyurethanreibbelag
- » großer Achsdurchmesser der Rollen
- » einsetzbar im Ober- und Untergurt sowie im Reversierbetrieb
- » individuelle Konfiguration für den Einsatzzweck

VORTEILE

- » sehr stabile Konstruktion für extreme Einsatzbedingungen
- » einsetzbar bei bis zu drei Meter breiten Fördergurten
- » für sehr hohe Bandgeschwindigkeiten und besonders massive Fördergüter geeignet

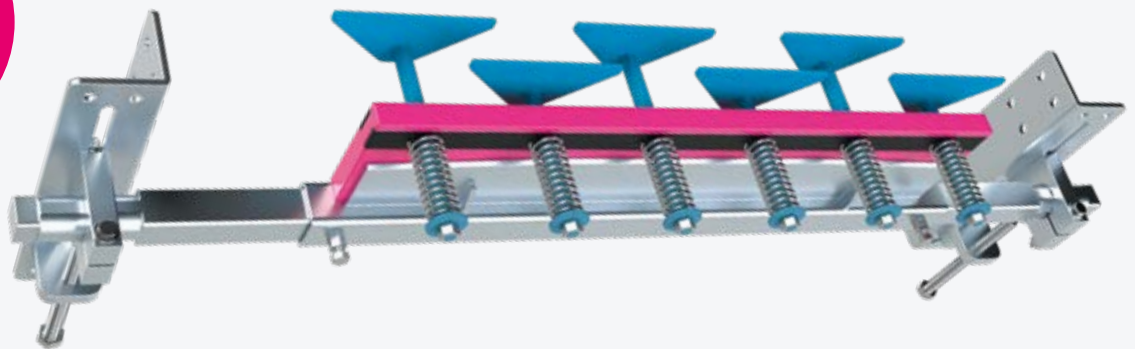
MANUFLEX® FÖRDERGURTABSTREIFER

Die manuflex Fördergurtabstreifer von GUMMI STRICKER reinigen Fördergurte mit Segment-, Leisten- und Fingerabstreifern. Verunreinigungen und vorzeitiger Verschleiß hochwertiger Anlagenkomponenten können auf diese Weise vermieden und die Kosten für Wartung, Instandsetzung und Stillstand gering gehalten werden.

WEITERE INFOS
AUF UNSERER
WEBSITE



BALD IM
PROGRAMM



MANUFLEX® F

EIGENSCHAFTEN

- » überlappende Schaberstellung
- » optimale Anpassung an Gurtgeometrie
- » Reversierbetrieb möglich
- » gurt- und materialschonend
- » für Bandbreiten bis zu 1.600 mm erhältlich
- » einsetzbar in die manuflex S Unterkonstruktion

VORTEILE

- » sehr gutes Reinigungsergebnis
- » Elemente sind einzeln austauschbar
- » Alternative zu den linearen manuflex Untergurtabstreifern
- » schnelle und einfache Installation
- » Schaber in Hardox-Ausführung: niedriger Verschleiß und hohe Standzeiten der Abstreifer



MANUFLEX® UNTERGURTABSTREIFER

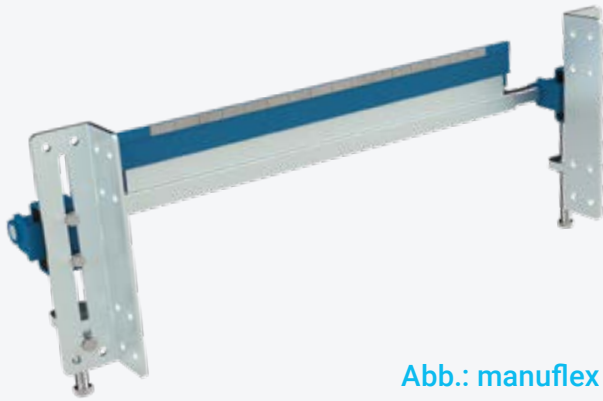


Abb.: manuflex SFR

MODELLE

- > manuflex S für den universellen Einsatz
- > manuflex SFR für geringe Einbauhöhen
- > manuflex SC für breite, schnellaufende Anlagen
- > manuflex REV für den Reversierbetrieb
- > manuflex SFG für Chevrongurte
- > manuflex N für robuste Anwendungsgebiete
- > manuflex F für stark anbackende Materialien

EIGENSCHAFTEN

- » linear aufgebaute Leistenabstreifer
- » sehr gutes Abstreifergebnis
- » teleskopierbar auf Wunschbreite
- » lange Standzeiten durch hochwertige Hartmetallschaber

VORTEILE

- » leichte Montage
- » niedriger Wartungsaufwand
- » lange Lebensdauer
- » alle Bandbreiten möglich
- » bandschonend

MANUFLEX® TROMMELABSTREIFER



Abb.: manuflex PT mit Klapp-Spannvorrichtung

MODELLE

- > manuflex PT für besonders raue Bereiche
- > manuflex V-PUR als besonders platzsparend und preisgünstig
- > manuflex T-PUR für schonende Bandreinigung
- > manuflex T für Heißguteinsatz

NEU IM
PROGRAMM

EIGENSCHAFTEN

- » Montage an der Trommel
- » bis zu 2.000 mm, je nach Modell
- » auch für besonders raue Einsatzbereiche geeignet
- » kombinierbar mit manuflex Untergurtabstreifern

VORTEILE

- » platzsparend, kompakte Einbaumaße
- » partieller Austausch von Segmenten möglich
- » bewährte Technik aufgrund jahrzehntelanger Erfahrung

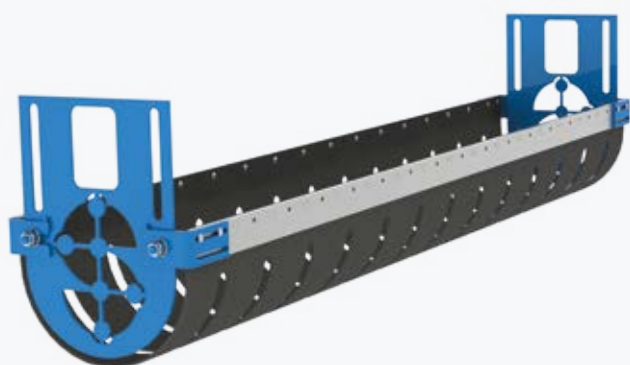
KLAPP-SPANNVORRICHTUNG

- > Montagehilfe zum Spannen und Warten der Trommelabstreifer
- > Bedienung durch nur eine Person ausreichend
- > Wartung ist durch nur einen Mitarbeiter möglich

MANUGUARD

Der GUMMI STRICKER Eingreifschutz manuguard schließt potenzielle Gefahrenräume für Mitarbeitende ideal und reduziert so das Verletzungsrisiko. Damit leistet die manuguard einen Beitrag zum Schutz der Mitarbeiter.

KURZFRISTIG
NACHRÜSTBAR BEI
ANFORDERUNG
DURCH DIE BG



EINSATZGEBIETE

- > Absicherung in Bereichen mit Personenverkehr
- > ideal für Bereiche mit Personendurchgängen und Personenübergängen

EIGENSCHAFTEN

- » im Standard für 400 – 1.200 mm Gurtbreite
- » Sonderkonstruktionen bis 3.000 mm möglich
- » in FDA konformer Ausführung lieferbar
- » herabfallendes Material kann durch Schlitz im Gummischutz entweichen
- » als Sonderkonstruktion auch mit manuzent Zentrierstationen kombinierbar

VORTEILE

- » effektive Abschirmung der Unterbandtragrollen vor ungewollten Eingriffen
- » einfache Montage und Wartung
- » schneller und einfacher Tragrollenwechsel
- » geringer Platzbedarf
- » leichte Reinigung ohne Demontage

WEITERE INFOS
AUF UNSERER
WEBSITE



DOWNLOAD
EINBAUMASSBLATT
MANUGUARD



ROLLEN UND TROMMELN

Das Anlagenzubehörsortiment von GUMMI STRICKER umfasst eine große Bandbreite von unterschiedlichen Rollen und Trommeln. Diese können auch im Rahmen von Montagen einfach mitgeliefert und getauscht werden.

WEITERE INFOS
AUF UNSERER
WEBSITE

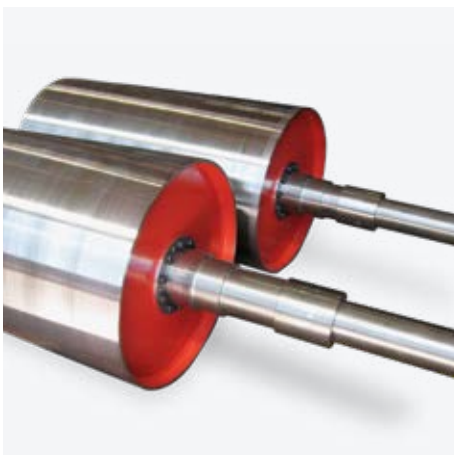


VORTEILE

- » im Rahmen von Montagen einfach austauschbar
- » große Produktauswahl
- » individuelle Ausführungen möglich
- » nur Qualitätsprodukte – made in Germany
- » hohe Verfügbarkeit von Standardrollen

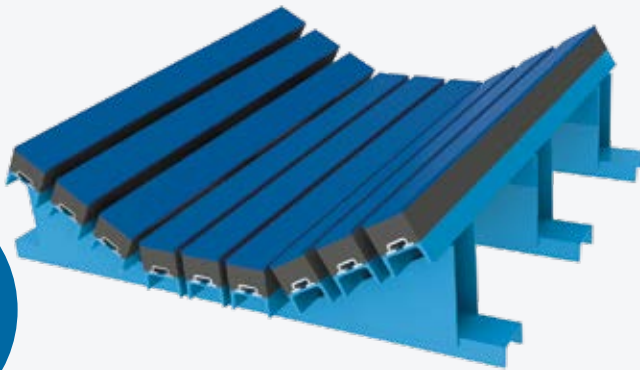
PRODUKTÜBERSICHT

- » Antriebstrommeln
- » Umlenktrommeln
- » Bandführungsrollen
- » Förderband-Tragrollen
- » Puffer- und Stützringe
- » Tragrollenstationen



MANUPRALL

Die manuprall-Dämpfungselemente sind die optimale Lösung für Auf- und Übergabestellen sowie Beladezonen an Fördergurten. Sie gewährleisten eine optimale Abdichtung an den Materialführungen und absorbieren hohe Fallenergien. Dies beugt Verschmutzungen vor und verlängert die Standzeit des Förderbandes.



WEITERE INFOS
AUF UNSERER
WEBSITE



EIGENSCHAFTEN

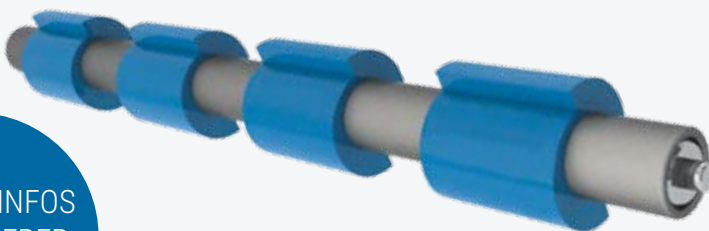
- » Höhe: 50 oder 75 mm
- » Breite: 100 mm
- » Standardlängen: 1.220 mm und 1.520 mm, Zuschnitt von individuellen Längen möglich

VORTEILE

- » absorbiert hohe Fallenergie
- » effektive Abdichtung
- » geringe Reib- und Energieverluste
- » Standzeit des Förderbandes verlängert sich
- » lange Lebensdauer

MANUSHOCK

Die manushock-Klopffrolle reinigt Steilfördergurte und Wellenkantengurte durch permanentes Abklopfen der Laufseite. Verunreinigungen werden zuverlässig entfernt und somit ein vorzeitiger Verschleiß hochwertiger Anlagenkomponenten verhindert. Sie sind vor allem dann praktisch, wenn herkömmliche Reinigungssysteme nicht eingesetzt werden können oder allein nicht die gewünschte Reinigungsleistung bieten.



WEITERE INFOS
AUF UNSERER
WEBSITE



EIGENSCHAFTEN

- » verzinkte Tragrolle mit hoch verschleißfesten Exzenter-Hülsen aus Polyurethan
- » einsetzbar bei Fördergeschwindigkeiten bis zu 1,68 m/s und bei Gurtbreiten von 500 – 1.400 mm

VORTEILE

- » spart Reinigungskosten
- » verringert Verschleiß
- » verhindert verschmutzungsbedingte Stillstände
- » kompakt, robust, langlebig
- » geringer Platzbedarf im Bereich der Antriebstrommel

MANUPREVENT

FÜR MEHR
SICHERHEIT
IHRER
ANLAGEN!

Der GUMMI STRICKER Wartungs- und Instandhaltungsservice manuprevent hilft, Fehler zu erkennen, bevor sie sich auf den Produktionsprozess auswirken.

Schadhafte Komponenten werden rechtzeitig ausgewechselt und dadurch teure Notfallreparaturen reduziert. Auf diese Weise wird die Verfügbarkeit der Anlagen optimiert, deren Lebensdauer erhöht und der Kostenaufwand gesenkt.

VORGEHEN

ERSTANALYSE

- > erster Überblick über den Funktionsumfang und die Spezifikationen der Anlage
- > Abstimmung des individuellen manuprevent Umfangs für die Anlage

BESTANDSAUFNAHME

- > Erfassung sämtlicher Komponenten der Anlage
- > Abbildung des Lebenszyklus der Komponenten

WARTUNG

- > gemeinsame Definition von Wartungsumfang und -zyklus
- > regelmäßiges Wartungsprotokoll zum Zustand und Funktionsweise der Anlagen und Komponenten

REGELMÄSSIGES FEEDBACK

- > Abstimmung zu weiteren Möglichkeiten, den reibungslosen Betrieb der Anlagen kontinuierlich zu verbessern

VORTEILE

- » optimale Transparenz durch regelmäßige und detaillierte Inspektionsberichte
- » systematische Schwachstellenanalyse durch Anlagenhistorie
- » systematische Optimierung besonders störanfälliger Bauteile
- » im Reparaturfall kompetente Vor-Ort-Lösungen durch erfahrene Monteure, Techniker und Ingenieure
- » zügige Bereitstellung der passenden Lösung im adhoc-Fall, da Anlage bereits bekannt
- » Minimierung ungeplanter Stillstände in der Anlage
- » Erhöhung der Anlagen-Lebensdauer
- » Kostenreduzierung und bessere Planbarkeit von Ausgaben
- » individuell anpassbarer Service entsprechend der Anlagenspezifikationen

WEITERE INFOS
AUF UNSERER
WEBSITE



WEITERE PRODUKTE – FÖRDERBÄNDER

MÖGLICHE AUSFÜHRUNGEN / QUALITÄTEN

- » Normalqualität
- » hochabriebfest
- » chemikalienbeständig
- » öl- & fettbeständig
- » Heißgut
- » RipStop
- » Supergrip
- » quersteif

SONDERGURTE

- » Magnetabscheiderbänder
- » Waagenbänder
- » Elevatorgurte
- » Rohrgurt-Förderer

» Glatte Gurte



» Steilfördergurte



» PVC-/PU-Fördergurte



» manuell Wellenkantgurte



» Quersteife Gurte



» Stollengurte



» Förderbandrollen



WEITERE PRODUKTE – ELASTOMERTECHNIK

» Manschetten



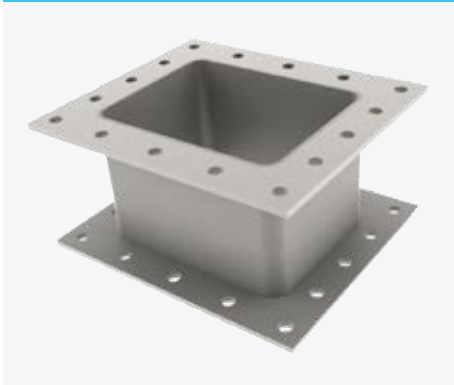
» Blähmanschetten



» Auskleidungen



» Sonderanfertigungen



» Staubdichtungstücher



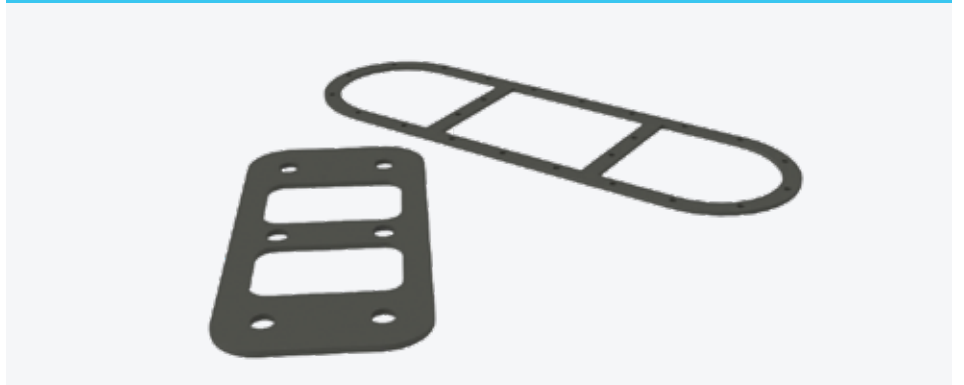
» Keramikauskleidungen



» Hohlkammerdichtungen



» Zuschnitte aus Gummi und anderen Elastomeren



» Schneeflügleisten



FOLGEN
SIE UNS AUF
LINKEDIN



SCHNELLE INFO
AN UNS –
HIER KLICKEN



KONTAKT

GUMMI STRICKER GmbH

An der Kleimannbrücke 4
48157 Münster

Telefon +49 251 3288-0

Fax +49 251 3288-129

info@gummi-stricker.de

www.gummi-stricker.de

GUMMI

IST DAS WAS UNS VERBINDET